

# Culture Craft Citizenship



Tratasi della mostra del progetto Erasmus+ 2023-1-FR01-KA220-VET-000166884  
«Culture, Craft & Citizenship».

# CULTURA MESTIERE E CITTADINANZA

Culture Craft  
Citizenship 

Questa mostra tratta dell'accompagnamento delle persone in formazione, inserimento professionale e orientamento professionale, attraverso l'uso congiunto di leve quali l'accesso alla cultura, la professionalizzazione, l'accesso ai diritti e la partecipazione attiva, in un approccio rispettoso del percorso di ciascuno e che privilegia l'empowerment\*.

*\*L'empowerment indica il processo attraverso il quale una persona o un gruppo acquisisce maggiore potere d'azione, autonomia e capacità di prendere decisioni che riguardano la propria vita o il proprio ambiente.*

La mostra si basa sul materiale raccolto durante i due anni del progetto di partenariato Erasmus + Cultura Mestiere e Cittadinanza progetto finanziato dall'Unione Europea e coordinato da Artemisia Formation [Francia], Scuola Edile di Siena [Italia], Comune di Bursa [Turchia] e Smiltene Technicums [Lettonia].

Le foto, le testimonianze, le pratiche e il percorso che proponiamo in questa mostra provengono in gran parte da questo progetto.



Co-funded by  
the European Union

# Dal mestiere alla cultura, dalla cultura all'appartenenza

Gli allievi incontrano spesso delle difficoltà perché non corrispondono alle norme dominanti della società. A causa delle differenze di lingua, cultura, condizioni economiche, percorsi migratori, genere, disabilità o livello di istruzione, essi rimangono spesso al di fuori degli spazi di produzione e partecipazione. Questa esclusione non è solo una distanza fisica, ma si traduce anche in invisibilità, mancanza di rappresentanza e perdita del senso di appartenenza. Quando la società non riesce a sviluppare meccanismi che consentano di riunire le differenze su un terreno comune, questi gruppi si ritrovano spersonalizzati e la coesione culturale diventa sempre più fragile.

La cultura, il mestiere e la cittadinanza, quando sono pensati sulla stessa linea e con lo stesso slancio, consentono a ciascuno di esprimersi, creare insieme e costruire un senso di appartenenza. Questa mostra non presenta solo un progetto, ma delle vite in fase di ricostruzione.



*Questa sezione della mostra riprende le parole e lo sguardo degli allievi sul loro percorso di accom-pagnamento e sulla progressiva presa in mano del loro progetto professionale, del loro progetto di inte-grazione territoriale, del loro progetto di inserimento nel mercato del lavoro.*

---

# Desiderio o necessità?

Sto imparando questo mestiere perché...

Per diventare

, devo...

veterinario  
Ceramista  
informatico/a  
muratore  
pittore  
pittrice

saper dipingere

potermi spostare

parlare la lingua dei miei interlocutori

Cosa si intende per  
CULTURA?

cultura aziendale  
codice aziendale

cultura  
generale

abitudini  
locali

applicata al mestiere

Mi  
annoio

Ho dovuto  
lasciare il mio  
paese

Il mio consulente  
per l'impiego mi  
ha iscritto a  
questo corso di  
formazione

Guadagnarmi  
da vivere

È la mia  
Passione

Pagare il mio  
AFFITTO



# Da un progetto individuale a un' avventura collettiva



da pari a pari

*Il team che mi accompagna nel mio progetto mi mette a disposizione le risorse necessarie*



Attività di gruppo

Ognuno arriva con il proprio bagaglio

*Condivido le mie difficoltà*

*Ho dei lavori da svolgere con altri colleghi apprendisti*

*Regole di convivenza*



Non parto da zero



Trovare il mio posto

*Riconoscere quello che so già fare*



*Prenderci cura insieme del nostro*



## Tutti diversi, tutti nella stessa direzione

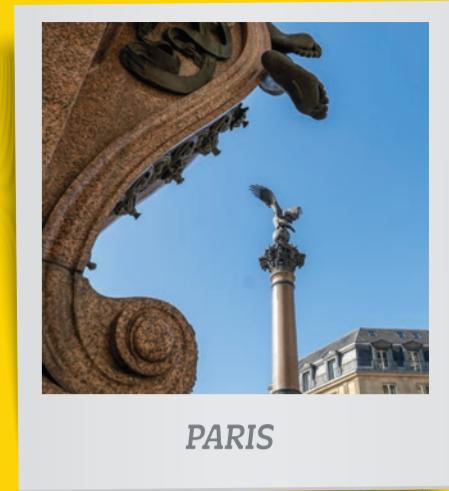
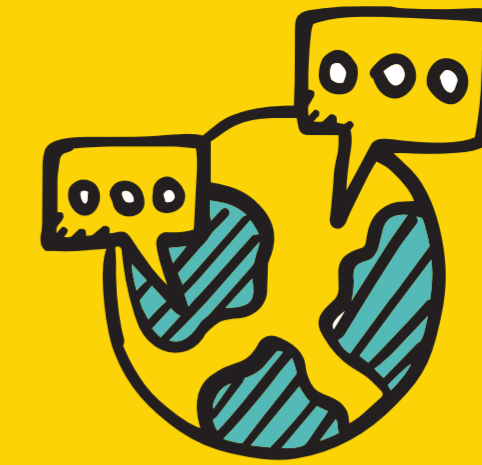


# Superare i confini

*Pensavo di seguire dei corsi come a scuola. Invece svolgo molte attività diverse che però sono tutte collegate al mio progetto professionale...*

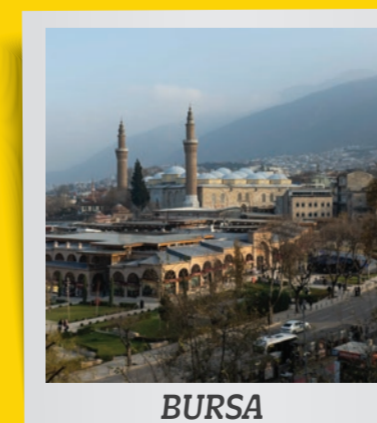


di un territorio → Della lingua → di un cantiere  
 di un laboratorio ↘ di un museo



*Essere accompagnati significa accettare di aprirsi a nuovi luoghi, a nuovi incontri. Significa anche uscire dalla propria zona di comfort.*

*Acquisisco la cultura del luogo in cui risiedo.*



*più acquisisco autonomia, più progredisco nel raggiungimento dei miei obiettivi*



Scoprite l'esperienza di scambio «Siena-Bursa»

# Costruire le mie conoscenze attraverso e nella condivisione

Nel percorso individuale che mi sono prefissato, il team di supervisione mi sottopone un progetto collettivo complementare. I coordinatori ci forniscono le linee guida e discutiamo insieme l'organizzazione e la fattibilità **di questo progetto**.



Lavoriamo molto attraverso discussioni, scambi sui social network, lavori in coppia e restituzione in grandi gruppi delle ricerche effettuate e dei **risultati ottenuti**.

Si tratta di creare un itinerario nella nostra città che ci permetta di imparare un aspetto del mestiere per cui mi sto formando, di formalizzarlo e poi di presentarlo ad altri gruppi. In questo modo, lavoriamo sulla capacità di esprimerci sul nostro mestiere e sull'acquisizione di una **cultura professionale e generale**.

Dobbiamo adattare la nostra presentazione a persone che non hanno ancora le nostre conoscenze, che si stanno formando in altri mestieri o provengono **da altri paesi**.

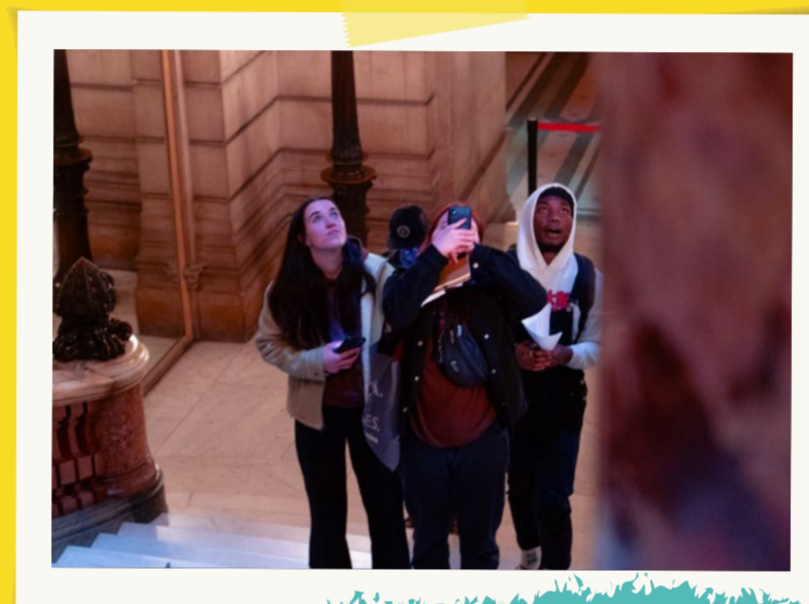
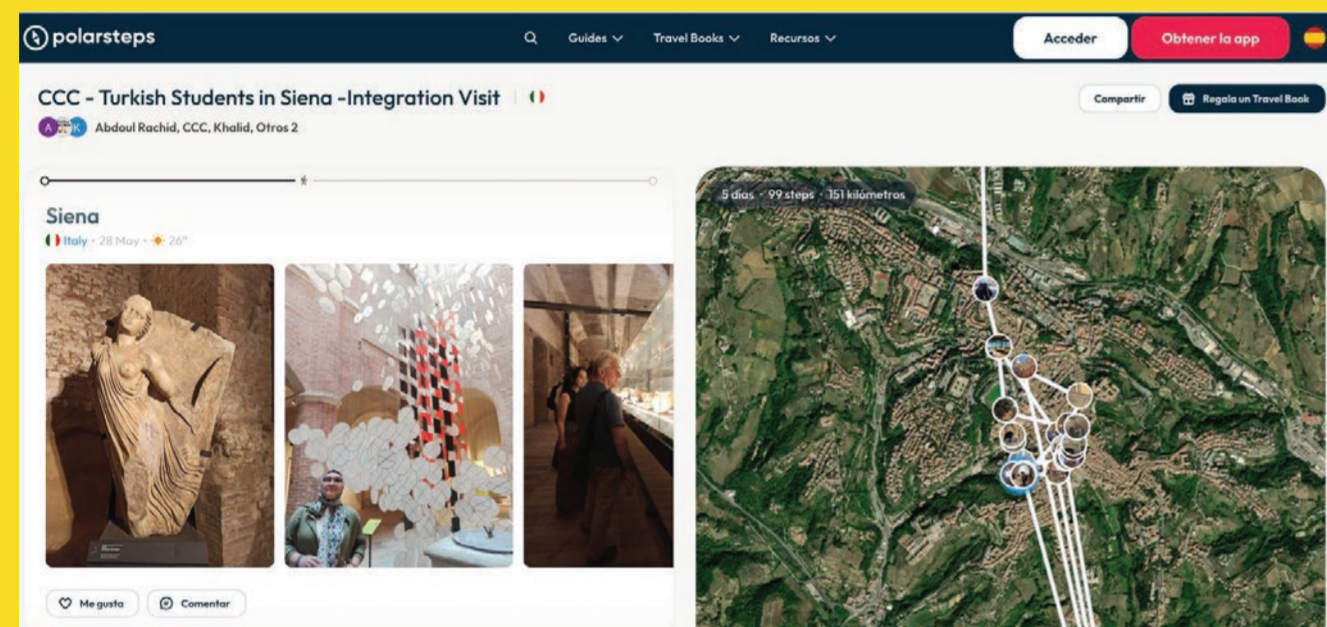
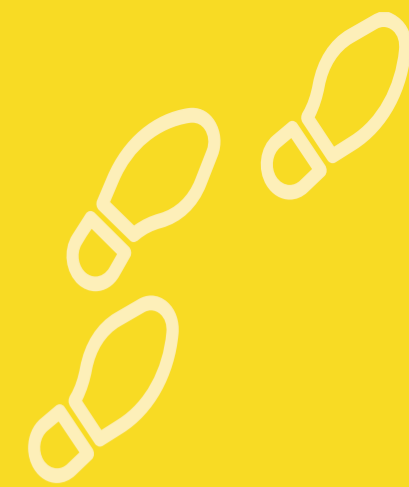


Durante questo processo, **affiniamo il nostro sguardo**. Verifichiamo le informazioni trasmesse durante le lezioni precedenti e facciamo delle ricerche. Lavoriamo sulla capacità di esprimersi e ci mettiamo nei panni dei nuovi studenti.

# Trasmettere una visione

*Presentare un itinerario al pubblico significa essere un ambasciatore, un'ambasciatrice della propria professione, del proprio territorio. Acquisisco sicurezza, mi confronto con la mia identità. Il team che mi accompagna mi legittima.*

professionale culturale del territorio della città



# Valorizzare e riutilizzare la mia esperienza

Culture Craft  
Citizenship



*Ho imparato a realizzare un book*



*Ho imparato a scattare foto*



*Ho imparato a presentare il mio percorso*



senza accesso alla cultura,  
non c'è integrazione duratura

Ho capito che una cultura generale in architettura e decorazione è un vantaggio per la mia carriera professionale di pittore decoratore è una chiave per la mia *realizzazione*

*personnel.*



*Sono protagonista del mio percorso.*



*Utilizzo queste conoscenze per cercare potenziali datori di lavoro e/o futuri clienti.*





# Accompagnare un pubblico di allievi



*Uso il cibo come mediazione,  
come punto di accesso non  
invasivo per entrare in  
contatto con la storia, la  
cultura e la parola*



I colloqui all'inizio del percorso consentono di identificare gli obiettivi e le esigenze dei miei allievi.



*Sto cercando di trovare dei modi per valorizzare la cultura e l'esperienza di ciascuno degli allievi.*



*La varietà dei profili mi obbliga a creare collegamenti tra tutti gli allievi*

Fornire gli strumenti per  
una buona padronanza



*Propongo diversi  
canali di  
apprendimento*



*Il punto di forza della mia struttura è che ho un  
approccio da formatore pur essendo un  
professionista operante nel settore.*



# Adattare il mio insegnamento e il mio accompagnamento

*Adatto il mio insegnamento alle diverse esigenze*

*Sebbene l'aula rimanga il luogo privilegiato della formazione, le attività esterne ne prolungano e arricchiscono l'apprendimento*



*La formazione dei formatori è fondamentale per sviluppare il mio modo di insegnare. Mettendomi nuovamente nei panni dell'allievo, metto in discussione le mie pratiche per insegnare meglio.*



# Abbatere le barriere

La formazione dei formatori CCC costituisce uno spazio privilegiato di scambio e confronto di pratiche. Riunisce professionisti di diversi settori, territori e paesi, offrendo così una visione più ampia dei modi di insegnare, accompagnare e trasmettere.



Da questi momenti di formazione e scambio nasce un nuovo strumento didattico: il percorso CCC.



## E co-costruire

Il percorso CCC è un approccio di co-costruzione tra il formatore e un gruppo di allievi, volto ad esplorare un territorio attraverso un tema specifico, in relazione alla cultura, alla cittadinanza e alla professione insegnata.



Scarica l'itinerario  
CCC sull'Art Nouveau

# Un progetto collettivo

All'interno della stessa struttura, diversi formatori interagiscono con gli allievi. Senza coordinamento, la diversità delle pratiche e dei termini utilizzati può creare confusione e compromettere l'apprendimento.



*Lo scambio, il dialogo e la coerenza pedagogica tra i formatori, sostenuti da un ruolo di coordinamento - di direttore d'orchestra - consentono di evitare la sovrapposizione degli insegnamenti e di costruire un percorso chiaro e coerente per l'allievo.*



*Nella mia struttura, coinvolgiamo gli allievi nel progetto collettivo attraverso momenti di scambio con i loro rappresentanti. Questa partecipazione alle riflessioni e alle decisioni contribuisce all'attivazione di una cittadinanza attiva e al riconoscimento di ciascuno come attore a pieno titolo della struttura.*



# La mobilità internazionale al centro del progetto

Nell'ambito del progetto CCC, abbiamo realizzato alcune mobilità internazionali. Gli effetti di queste mobilità ci sono sembrati sufficientemente positivi da presentarli.

Una volta che gli itinerari sono stati co-costruiti dagli allievi e dai formatori, è il momento di scoprire l'itinerario di un partner!



La mobilità internazionale ci permette di scoprire gli itinerari sviluppati da uno dei nostri partner e di entrare in contatto con **il loro gruppo di allievi**.



Questi periodi di mobilità mostrano altri modi di **appropriarsi di un territorio** attraverso la cultura, il lavoro e la cittadinanza, in contesti sociali, culturali e professionali diversi.



Culture Craft  
Citizenship 



Co-funded by  
the European Union





*Quando ho accettato di partecipare a questo progetto, ero abbastanza aperta mentalmente. È stata una grande sfida per me. Ma ora mi rendo conto di quanto sono diventata più coraggiosa. Non sono più così timida come un anno e mezzo fa.*

*Sono diventata anche più flessibile. E riesco ad adattarmi più facilmente alle situazioni”.*

# Coordinare l'accompagnamento

Culture Craft  
Citizenship 

Al termine delle pratiche presentate, emerge un ruolo chiave:  
quello di coordinatore CCC.



L'integrazione congiunta delle dimensioni culturali, professionali e civiche richiede un'organizzazione coerente e condivisa. Senza averla formalizzata inizialmente, questa funzione è già assicurata all'interno della mia struttura. Il coordinamento CCC si esprime attraverso la sistematizzazione delle pratiche, il coinvolgimento di tutto il team e una visione condivisa dell'accompagnamento degli allievi.

Questa realtà porta a riconoscere la necessità di un coordinamento CCC ben identificato e definito, che può essere svolto da una persona dedicata o integrata in una funzione esistente. Esso si concretizza oggi nell'elaborazione di un quadro di riferimento delle competenze del coordinatore CCC, garante della coerenza, della continuità e del senso del progetto di accompagnamento.



**Cultura**

L'accesso alla cultura arricchisce a livello individuale e collettivo e aumenta le possibilità degli allievi di trovare un lavoro e di mantenerlo. La crescente mobilitazione dei riferimenti culturali consente l'appropriazione della professione e del territorio e dà un senso ai nostri ambienti super-referenziati.

**Mestiere**



**Cittadinanza**



**Cittadinanza**



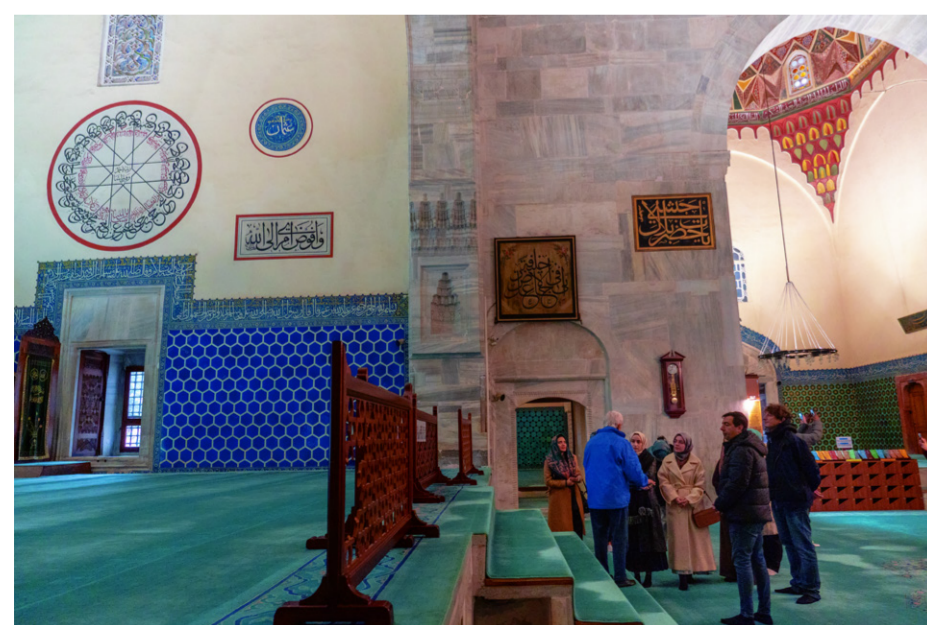
**Cultura**



**Mestiere**

Imparare un mestiere spesso significa farlo proprio. Il mestiere si distingue dalla professione per una padronanza tecnica che conferisce un know-how solido e un riconoscimento sociale. Al di là del mestiere, ognuno cerca un inserimento durevole nel territorio in cui risiede. La professionalizzazione deve rimanere un mezzo sicuro per raggiungere questo inserimento sociale e territoriale.

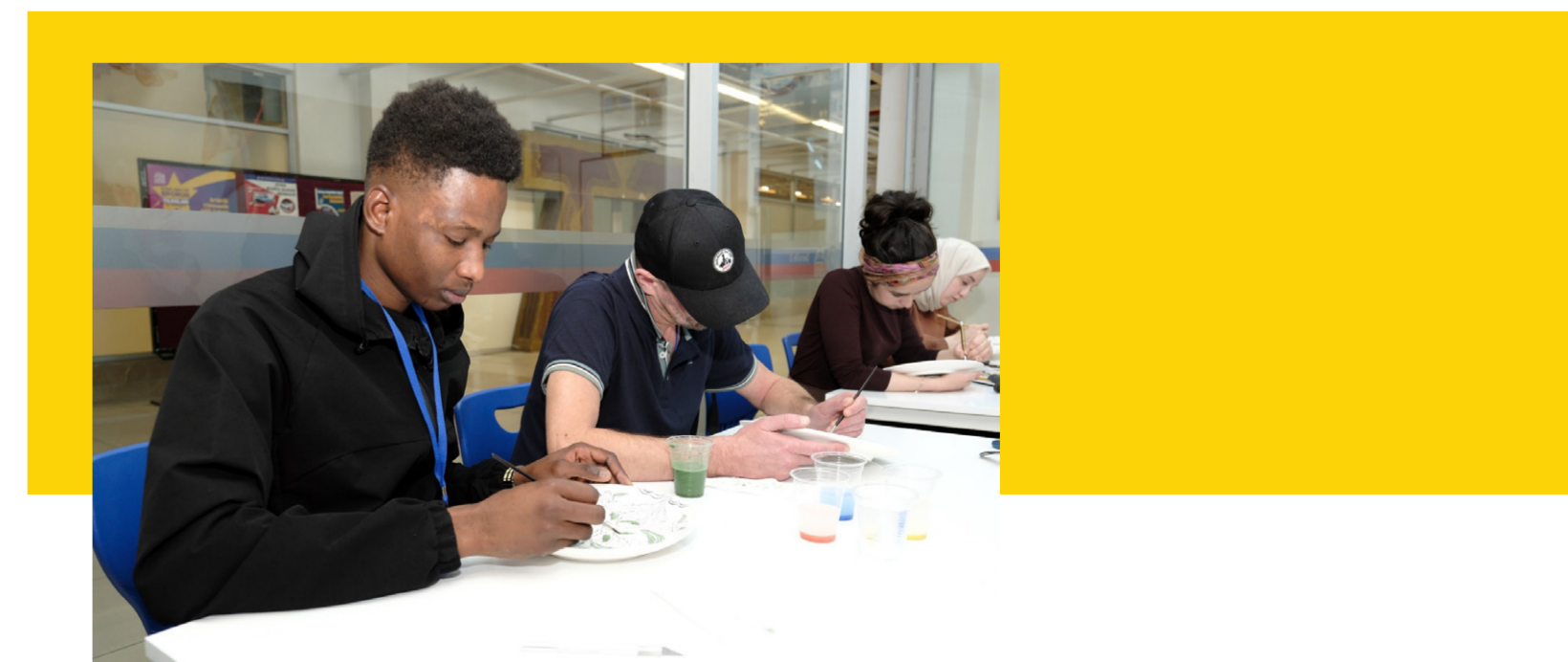
**Cultura**



**Cittadinanza**

l'accesso ai diritti, la comprensione dei propri diritti, la co-definizione delle regole di convivenza, la partecipazione attraverso il dialogo, l'organizzazione di mandati elettivi che consentono a una rappresentanza di esprimersi, preparano gli allievi - futuri dipendenti o imprenditori - al dialogo sociale. I cittadini sono incoraggiati a esercitare i propri diritti, mentre i nuovi arrivati si preparano a esercitare la propria cittadinanza contribuendo con la propria voce, la propria visione e la propria esperienza alla comunità che li ospita.

**Mestiere**



# Accompagnare in modo sostenibile il pubblico nel raggiungimento dei propri obiettivi

NEET / Rifugiato/a / Riqualficazione professionale / Genitore single / Disoccupato/a  
Apprendista / Persona con disabilità / Nuovo arrivato/a

Siamo convinti che solo tenendo conto delle esigenze di accessibilità al diritto, di partecipazione attiva e di accessibilità alla cultura possiamo rispondere in modo adeguato alle esigenze delle persone che assistiamo.

L'approccio di articolazione degli assi Cultura - Mestiere - Cittadinanza all'interno dei percorsi di accompagnamento consente di [elenco non esaustivo]:

- Rafforzare il potere di agire e l'autonomia
- Dare un senso ai percorsi di vita
- Trasformare la formazione in un progetto sostenibile
- Appropriarsi di un know-how riconosciuto
- Radicarsi in un territorio e in una cultura
- Proiettarsi nel mondo del lavoro e mantenervisi

*Perché un percorso non può essere frazionato.*

*Perché imparare un mestiere significa anche trovare il proprio posto nel mondo.*

- Sentirsi legittimati
- Sviluppare l'autostima
- Creare legami individuali e collettivi

- Comprendere ed esercitare i propri diritti
- Partecipare alla vita collettiva
- Prepararsi al dialogo sociale

*Perché la cultura apre nuovi orizzonti*

*Perché la cittadinanza si rafforza quando viene praticata.*

- Rispettare i ritmi e le esperienze
- Valorizzare le conoscenze già acquisite
- Costruire con, e non per

- Meno interruzioni
- Più continuità
- Più emancipazione

*Perché ogni percorso è unico.*

*Perché un accompagnamento di qualità cambia la vita in modo duraturo.*

Formatori/trici, mediatori/trici culturali, educatori/trici specializzati/e, supervisor/trici...

L'accompagnamento che proponiamo quotidianamente nelle nostre strutture, il cui punto in comune è l'accompagnamento di un pubblico che in alcuni casi ha poche o minori opportunità, ci distingue da una risposta fredda che si costruisce insieme e non si accontenta di conformarsi ai vincoli di un bando di gara o di un appalto pubblico.

Sosteniamo una visione allargata e un'ambizione qualitativa di accompagnamento che ci metta realmente al servizio del nostro pubblico, in contrasto con una visione meccanica, numerica, statistica e minimalista della funzione di accompagnamento al progetto di ciascuna delle persone che seguono un percorso in una delle nostre organizzazioni.

Qui scoprirete, come tanti inviti a riflettere sul vostro percorso personale, le tappe fondamentali del percorso di accompagnatori e accompagnati impegnati in un processo di integrazione tra approcci di sensibilizzazione e apertura alla cultura, all'espressione civica e all'accesso al mercato del lavoro attraverso il conseguimento di una qualifica professionale.

Vi auguriamo un bellissimo viaggio!



Seguite il colore **azzurro cielo** per il percorso degli accompagnatori.

Seguite il colore **giallo** per il percorso di chi è accompagnato.



# Servitevi pure!

Il progetto CCC Cultura – Mestiere – Cittadinanza mette inoltre a disposizione strumenti gratuiti per i professionisti dell'accompagnamento culturale e/o sociale e/o professionale.

Come per tutti i progetti cofinanziati dall'Unione Europea nell'ambito dei progetti Erasmus + , gli strumenti sviluppati durante questo progetto sono messi a disposizione gratuitamente a chiunque desideri utilizzarli!

Ecco come fare



Il quadro delle competenze del/della coordinatore/coordinatrice CCC



Il manuale di formazione dei formatori



La presente esposizione in formato digitale



Guida alle buone pratiche di coordinamento CCC

Sul portale digitale dedicato al tema dell'inclusione attraverso l' accompagnamento professionale, civico e culturale [www.ccc-erasmus.com](http://www.ccc-erasmus.com)

La rete dei partner CCC è aperta e collaborativa. Non esitate a unirvi a noi!

Culture Craft  
Citizenship



Culture Craft  
Citizenship



Sienna





Scansiona il codice QR per accedere al nostro itinerario Polarstep

*Comprendere il mestiere attraverso lo studio del patrimonio*

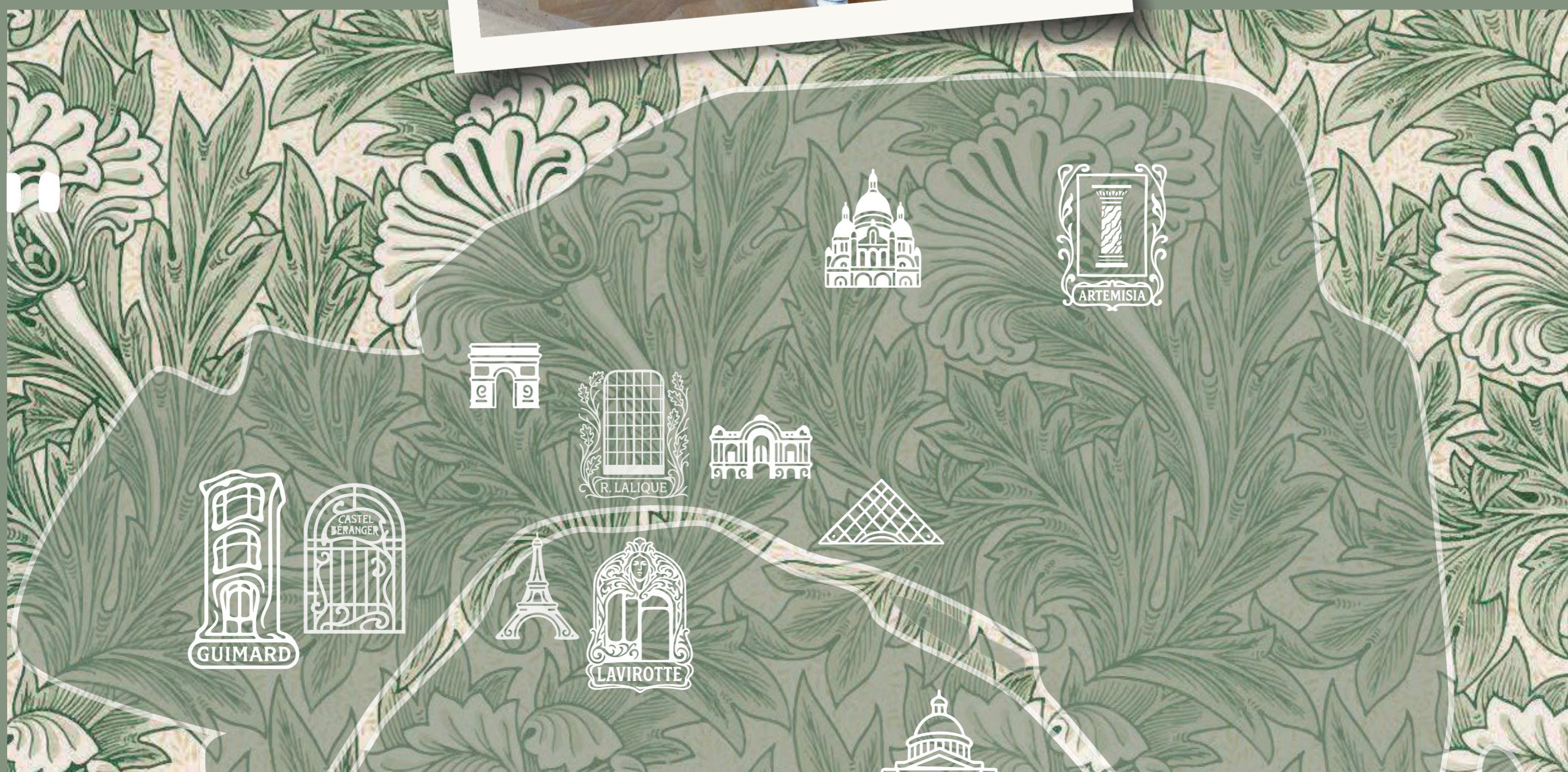
*A Siena, il team pedagogico e gli apprendenti hanno costruito congiuntamente un itinerario CCC finalizzato alla validazione di un progetto professionale di muratore del patrimonio costruito. Lo studio degli edifici e del tessuto urbano ha permesso di comprendere l'importanza del mestiere nella cultura e nell'identità della città. Associando l'analisi del patrimonio alla riflessione professionale, il percorso ha offerto ai partecipanti una comprensione più ampia del loro futuro ruolo nella trasmissione del patrimonio edilizio storico. Il confronto con i partner internazionali ha ulteriormente ampliato questa prospettiva.*



Culture Craft  
Citizenship



Parigi





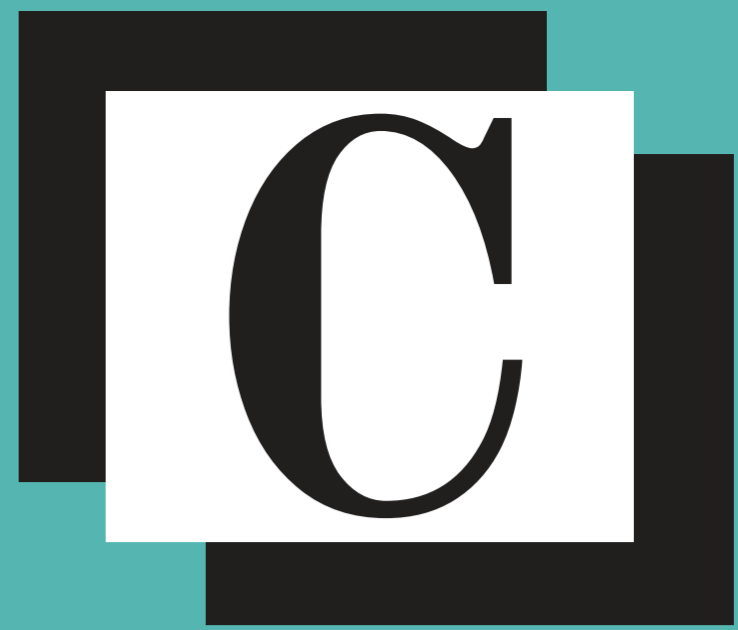
*A Parigi, formatrici, formatori e apprendenti hanno progettato insieme un itinerario CCC dedicato all'Art Nouveau, in collegamento con le Giornate europee del patrimonio. Il percorso è stato concepito come una lettura attiva della città: osservazione delle facciate, analisi dei decori, comprensione del contesto storico e sociale. Questa co-costruzione ha permesso di mettere in relazione il sapere decorativo, la cultura architettonica e la capacità di mediazione con il pubblico. La sperimentazione con partner internazionali ha arricchito questa riflessione sulla trasmissione di un patrimonio integrato nello spazio urbano contemporaneo.*



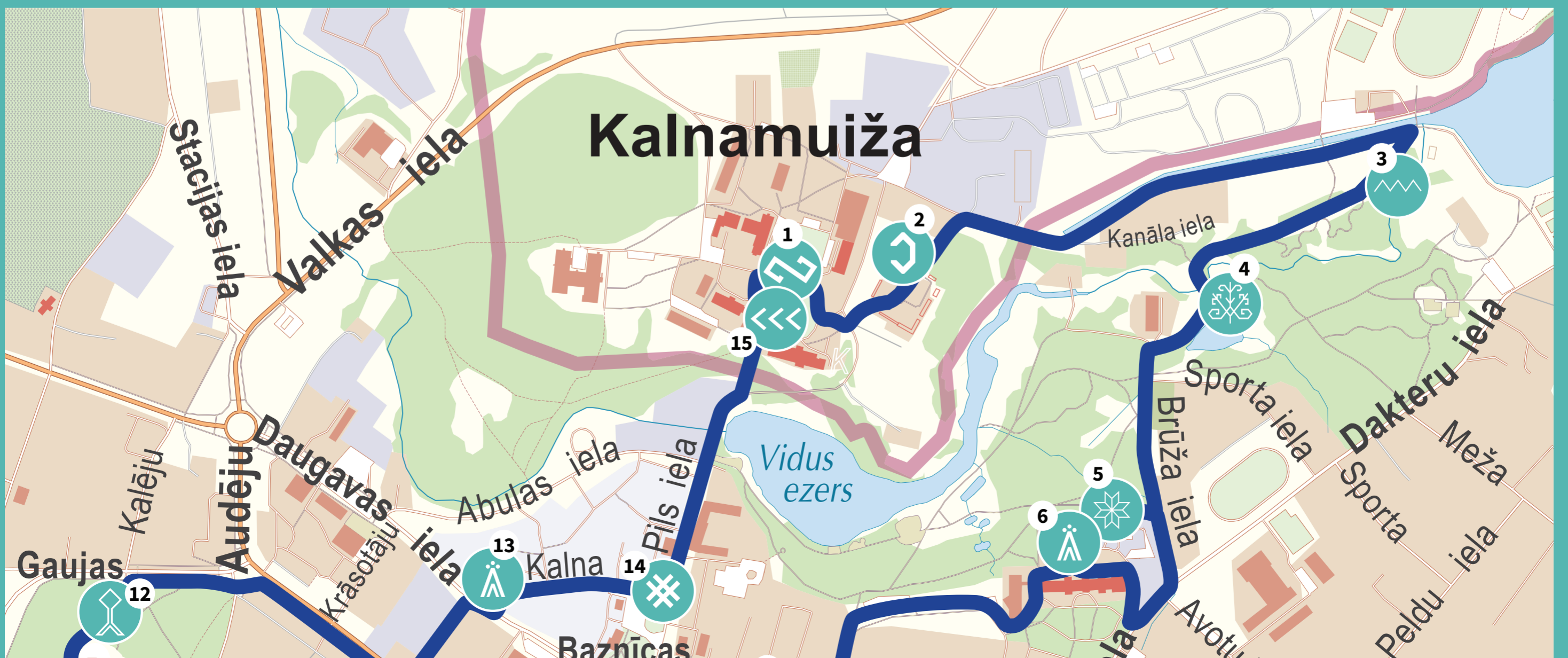
Scansiona il codice QR per accedere al nostro itinerario Polarstep



Culture Craft  
Citizenship



# Smiltene





*I simboli come punto di ancoraggio comunitario*

*A Smiltene, formatori e apprendenti hanno elaborato insieme un itinerario CCC basato sui simboli tradizionali lettone. Questi motivi, profondamente radicati nella cultura locale, hanno costituito il filo conduttore per coinvolgere l'intera comunità educativa, così come gli abitanti della città e dei dintorni.*

*La co-progettazione del percorso a tappe ha favorito l'appropriazione collettiva del patrimonio e ha aperto uno spazio di dialogo interculturale durante l'incontro con i partner internazionali.*



Scansiona il codice QR per accedere al nostro itinerario Polarstep



Culture Craft  
Citizenship

C

Bursa



**MURADIYE KULLIYESİ**  
MURADIYE COMPLEX

- Şehzade Murat Türbesi
- Cem Sultan Türbesi



Scansiona il codice QR per accedere al nostro itinerario Polarstep

*Inserire la tecnica in una memoria culturale*

*A Bursa, il team pedagogico e i partecipanti hanno co-costruito una “mappa dei decori in ceramica” per introdurre una dimensione culturale più marcata in un programma inizialmente centrato sulla tecnica.*

*Attraverso l'identificazione collettiva dei luoghi, dei motivi e dei saperi legati alle piastrelle tradizionali, il gruppo ha ricollocato la padronanza tecnica nel suo contesto storico e urbano. La realizzazione insieme ad apprendenti stranieri ha rafforzato questo legame tra pratica professionale ed eredità culturale condivisa.*

